

D Koppelkissen austauschen

1. Werkzeug LevelControl (1) mit den Zapfen in die Aussparungen des Kunststoffrings (2) einstecken und gegen den Uhrzeigersinn drehen bis dieser sich löst.

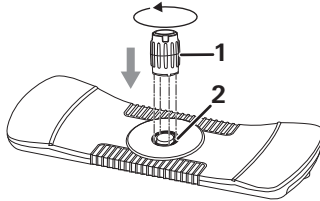


Bild 1

2. Kunststoffring (2) und Koppelkissen (3) aus der Vertiefung herausnehmen. Verschmutzungen und Reste des Koppelkissens mit einem trockenen, fusselfreien Tuch entfernen.

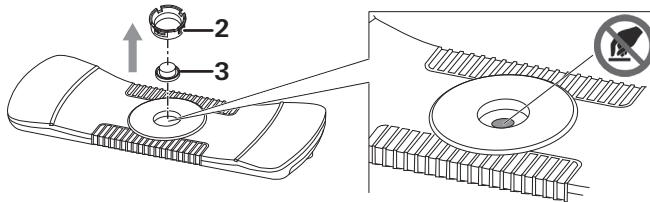


Bild 2

3. Neues Koppelkissen (4) in Vertiefung einsetzen. Die Koppelkissen sind mit Silikonöl benetzt und dürfen nur unverschmutzt eingesetzt werden. Koppelkissen (4) mit Werkzeug LevelControl (Seite ohne Zapfen) durch leichtes Festdrücken positionieren.

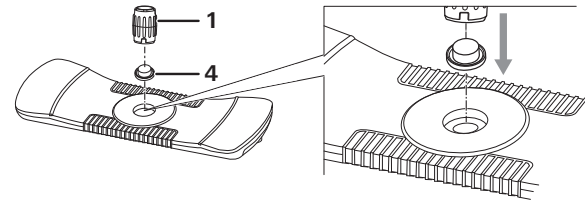


Bild 3

4. Neuen Kunststoffring (5) in Vertiefung einsetzen. Werkzeug LevelControl (1) mit den Zapfen in die Aussparungen des Kunststoffrings (5) einstecken, nach unten drücken und im Uhrzeigersinn drehen bis dieser einrastet.

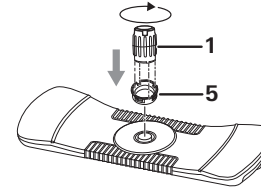


Bild 4

GB

F

I

NL

DK

S



Coupling pad Truma LevelControl

Replacing the coupling pad

1. Insert the LevelControl tool (1) with the pegs into the openings in the plastic ring (2) and rotate anticlockwise until it is released.

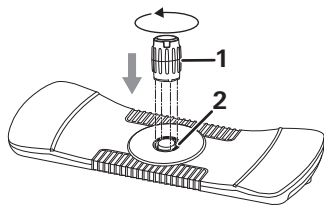


Figure 1

2. Remove the plastic ring (2) and coupling pad (3) from the recess. Remove dirt and coupling pad residue with a dry, lint-free cloth.

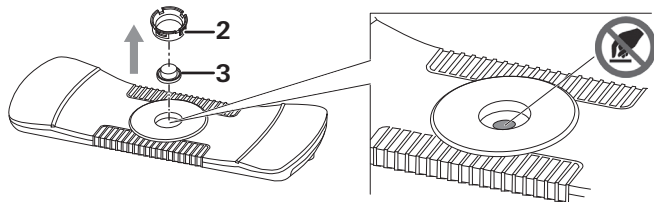


Figure 2

3. Insert a new coupling pad (4) into the recess. The coupling pads are wetted with silicone oil and may only be used uncontaminated. Position the coupling pad (4) with the LevelControl tool (side without the pegs) by pressing it into place gently but firmly.

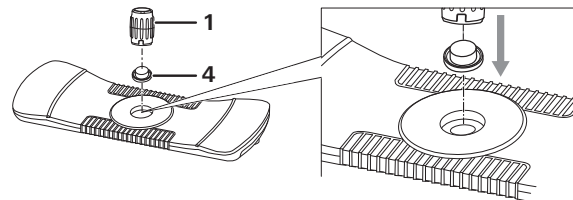


Figure 3

4. Insert the new plastic ring (5) into the recess. Insert the LevelControl tool (1) with the pegs into the openings in the plastic ring (5), press down and rotate clockwise until it engages.

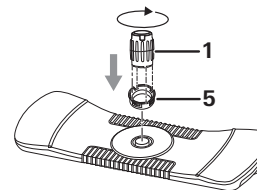


Figure 4

Coussin de couplage Truma LevelControl

Remplacer le coussin de couplage

1. Enfoncer l'outil LevelControl (1) avec les tourillons dans les évidements de la bague en plastique (2) et le tourner dans le sens inverse des aiguilles d'une montre jusqu'à ce qu'elle se détache.

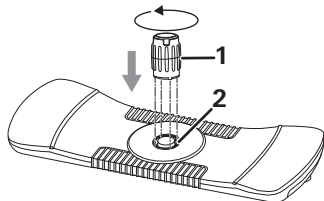


Figure 1

2. Extraire la bague en plastique (2) et le coussin de couplage (3) hors de l'enfoncement. Enlever les encrassements et les restes du coussin de couplage avec un chiffon sec et non pelucheux.

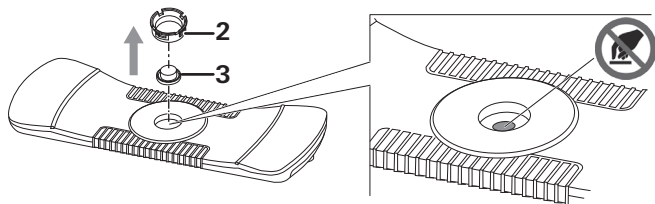


Figure 2

3. Insérer le nouveau coussin de couplage (4) dans l'enfoncement. Les coussins de couplage sont humectés d'huile de silicone et doivent être installés seulement en l'état exempt d'encrassements. Positionner le coussin de couplage (4) avec l'outil LevelControl (côté sans tourillons) en pressant légèrement.

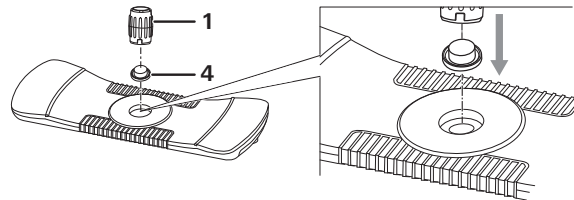


Figure 3

4. Insérer la nouvelle bague en plastique (5) dans l'enfoncement. Enfoncer l'outil LevelControl (1) avec les tourillons dans les évidements de la bague en plastique (5), le presser vers le bas et le tourner dans le sens des aiguilles d'une montre jusqu'à son enclenchement.

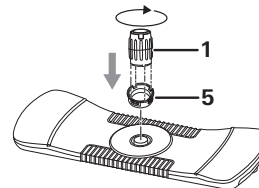


Figure 4

Cuscinetto di collegamento Truma LevelControl

Sostituzione del cuscinetto di collegamento

1. Inserire l'attrezzo del LevelControl (1) con i perni nelle cavità dell'anello in plastica (2) e ruotarlo in senso antiorario finché l'anello si allenta.

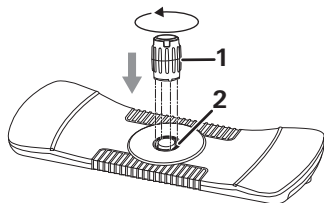


Figura 1

2. Estrarre l'anello in plastica (2) e il cuscinetto di collegamento (3) dall'incavo. Rimuovere sporco e residui lasciati dal cuscinetto di collegamento con un panno asciutto che non lasci pelucchi.

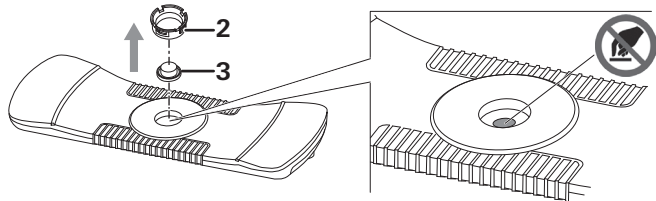


Figura 2

3. Inserire il nuovo cuscinetto di collegamento (4) nell'incavo. I cuscinetti di collegamento sono umettati con olio silicico e devono essere montati solo se perfettamente puliti. Posizionare il cuscinetto di collegamento (4) con l'attrezzo del LevelControl (lato senza perni) con una leggera pressione.

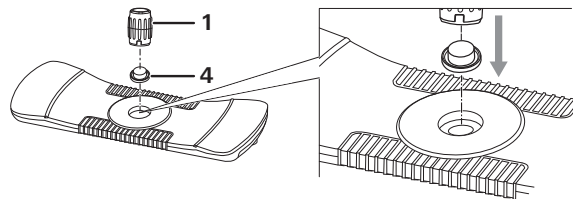


Figura 3

4. Inserire un nuovo anello in plastica (5) nell'incavo. Inserire l'attrezzo del LevelControl (1) con i perni nelle cavità dell'anello in plastica (5) e ruotarlo in senso orario finché si innesta in posizione.

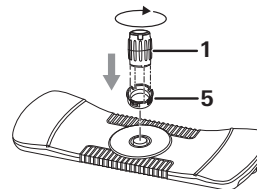
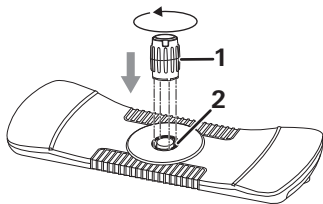


Figura 4

Koppelkussen Truma LevelControl

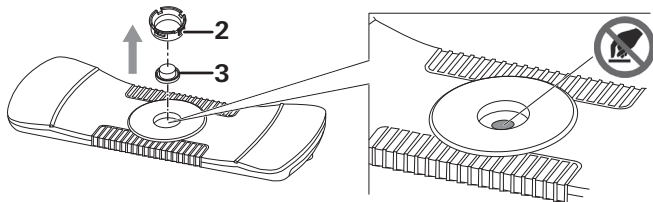
Koppelkussen vervangen

1. Steek het speciale gereedschap van de LevelControl (1) in de uitsparingen van de kunststof ring (2) en draai deze linksom tot hij loskomt.



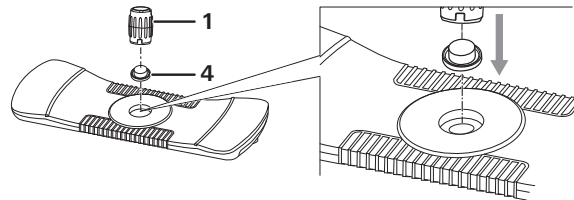
Afbeelding 1

2. Haal de kunststof ring (2) en het koppelkussen (3) uit de LevelControl. Verontreinigingen en restanten van het koppelkussen met een droge, pluïsvrije doek verwijderen.



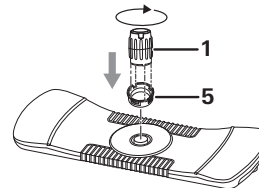
Afbeelding 2

3. Plaats een nieuw koppelkussen (4) in de LevelControl. De koppelkussens zijn bevochtigd met siliconenolie en mogen alleen schoon worden aangebracht. Het koppelkussen (4) met het speciale gereedschap van de LevelControl (gladde kant) door licht aandrukken positioneren.



Afbeelding 3

4. Plaats een nieuwe kunststof ring (5) in de LevelControl. Het speciale gereedschap van de LevelControl (1) in de uitsparingen van de kunststof ring (5) steken, naar beneden drukken en rechtsonder tegen de aanslag vastdraaien.

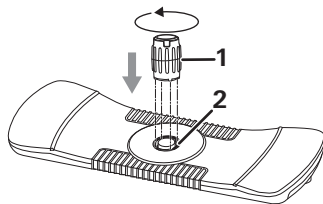


Afbeelding 4

Koblingspad Truma LevelControl

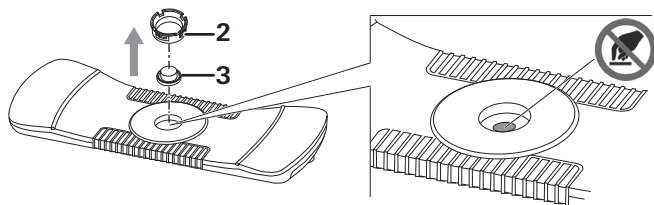
Udskiftning af koblingspad

1. Isæt værktøjet LevelControl (1) med tapperne i kunststofringens (2) udsparinger, og drej mod uret, indtil den løsner sig.



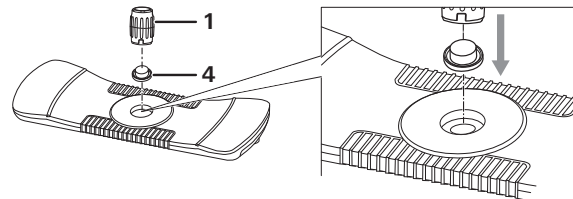
Figur 1

2. Tag kunststofring (2) og koblingspad (3) ud af fordybningen. Fjern snavs og rester på koblingspad med en tør, frugfri klud.



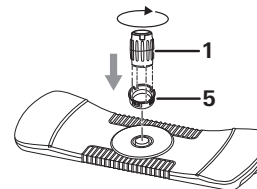
Figur 2

3. Isæt ny koblingspad (4) i fordybningen. Koblingspads er påført silikone og må kun isættes, når de er helt rene. Placer koblingspad (4) med værktøjet LevelControl (siden uden tap) med et let tryk.



Figur 3

4. Isæt den nye kunststofring (5) i fordybningen. Isæt værktøjet LevelControl (1) med tapperne i kunststofringens (5) udsparinger, tryk ned og drej med uret, indtil den går i hak.



Figur 4

Kopplingsdyna Truma LevelControl

Byta kopplingsdyna

1. Stick in verktyget LevelControl (1) med tapparna i plastringens (2) ursparningar och vrid det moturs tills plastringen lossnar.

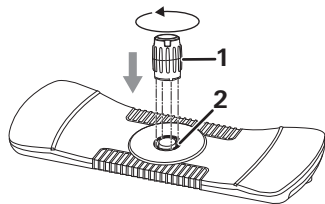


Bild 1

2. Ta ut plastringen (2) och kopplingsdynan (3) ur fördjupningen. Avlägsna smuts och rester efter kopplingsdynan med en torr, luftfri trasa.

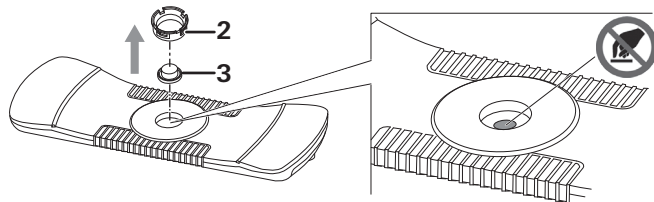


Bild 2

3. Sätt in den nya kopplingsdynan (4) i fördjupningen. Kopplingsdynorna är fuktade med silikonolja och får inte vara smutsiga när de sätts i. Placera kopplingsdynan (4) med verktyget LevelControl (sida utan tappor) genom att lätt trycka in den.

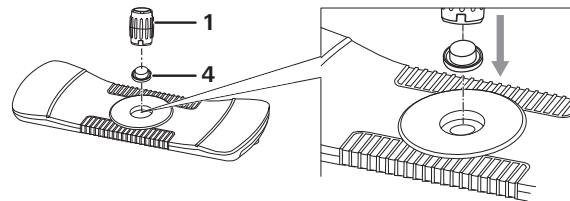


Bild 3

4. Sätt in en ny plastring (5) i fördjupningen. Stick in verktyget LevelControl (1) med tapparna i plastringens (5) ursparningar, tryck ner och vrid det medurs tills plastringen snäpper fast.

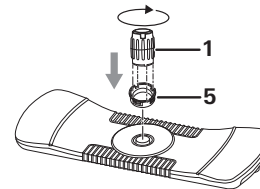


Bild 4

Truma Gerätetechnik GmbH & Co. KG
Wernher-von-Braun-Straße 12
85640 Putzbrunn
Deutschland

Service

Telefon +49 (0)89-4617-2020
Telefax +49 (0)89 4617-2159

service@truma.com
www.truma.com

