



SECURE CAMPER

Montage- und Bedienungsanleitung Fenstersicherungsprofil für Rahmenfenster & rahmenlose vorgehängte Fenster

Herzlichen Glückwunsch zum Kauf der Sicherheitsprofile der secure camper GmbH.
Bitte lesen Sie sich diese Montage- und Bedienungsanleitung sorgfältig durch.

Lieferumfang:

Das Sicherungsprofil für die Innenseite, die Stabilisierungsschiene für die Außenseite, 1 Rändelschraube, 1 Haltewinkel

(In der small und medium Version je 1 Profil & Zubehör. in der Version Top jeweils je 1 Profil & Stabilisierungsschiene dazu je 2 Schrauben und 2 Haltewinkel)

Die Vorbereitung zur Montage:

Benötigt wird Klebeband/ Kreppband, Wasch- oder Feuerzeugbenzin, Putzlappen, Wasser **und zwingend:**
Eine Umgebungstemperatur **über 10° C**

Zum Finden der richtigen Position unbedingt das Schutzband des aufgetragenen Klebebands montiert lassen!!

Prüfen Sie sorgfältig, ob das Profil an das Fenster passt, und finden Sie die geeignete Position, in der es befestigt werden soll. Öffnen Sie dazu das Fenster von innen, halten das Profil an die Fensterkante und heften Sie es an der vorgesehenen Position mit dem Kreppband provisorisch fest. Prüfen Sie nun die Position für die äußere Stabilisierungsschiene und markieren Sie die Position ebenfalls mit Klebeband/Kreppband. Schließen Sie dann das Fenster wieder. Die Laschen am Sicherungsprofil dürfen nicht an die Fensterlaibung und nicht an eine Verriegelung anstoßen. Der Abstand der Haltetasche sollte ca. 5 bis 15 mm zur Fensterlaibung haben. Je weiter das Profil an Fensteraußenseite sitzt, umso schwieriger wird es für den Einbrecher einen Hebel am Fenster anzusetzen.

Reinigen und montieren Sie immer erst eine Seite komplett, da durch das Andrücken des Sicherheitsprofils mit den Fingern die gegenüberliegende Seite durch die Finger wieder verschmutzt wird.

Auf keinen Fall dürfen lösungsmittelhaltige Reinigungsmittel wie Spiritus oder Haushalts-Fensterreiniger verwendet werden! Dies kann zu Spannungsrissen führen! Oder die Scheibe erblinden lassen!

Die Endmontage:

Vor der Montage die Schutzfolie entfernen!!

Achtung: Das Hochleistungsklebeband hat bereits eine hohe Anfangshaftung, der Sitz des Sicherheitsprofils kann nicht mehr korrigiert werden! Die Endfestigkeit wird erst nach ca. 72h erreicht und ist von der Umgebungstemperatur abhängig.



SECURE CAMPER

Montage innen:

- Nach der Reinigung der Scheibe und der Markierung der Position:
- Entfernen Sie zuerst die Schutzfolie vom Hochleistungsklebeband des Profils für die Innenseite
- Drücken Sie das Profil in einem Winkel von etwa 45° zwischen die von Ihnen angebrachte Markierung und drücken es fest an.
- Schließen Sie das Fenster, verriegeln Sie es.
- Legen Sie den Winkel auf die Lasche oben auf und verbinden Sie das Profil mit dem Haltewinkel. Dazu haken Sie die Winkel unter die Rändelschraube ein, schieben Sie den Winkel bis an den Rahmen und drehen Sie die Rändelschrauben fest zu.

Montage außen:

- Nach der Reinigung der Scheibe und der Markierung der Position:
- Entfernen Sie die Schutzfolie vom Hochleistungsklebeband der Stabilisierungsschiene für die Außenseite
- Setzen Sie das Profil in einem Winkel von etwa 45° von außen zwischen die angebrachte Markierung und drücken es fest an.
- Wichtig: Das Profil muss zum Andrücken vollständig plan aufliegen.
=> Zur Stabilisierung der Außenscheibe und als Schutz / Sichtschutz über die von außen sichtbare Klebestelle.

Beide Profelseite bitte nur mit den Händen festdrücken. Kein Werkzeug, wie Schraubzwingen, Klammern etc. benutzen. Es besteht die Gefahr durch zu starken Druck die Scheibe zu beschädigen.

Schließen/ sichern der Fenster:

Um einen optimalen Schutz der Fenster zu gewähren ist es wichtig, dass die Winkel immer direkt am Rahmen plan anliegen und die Schrauben fest angezogen sind. (handfest!!).

Geschlossenem und in Lüftungsposition funktionieren die Fliegengitter und die Rollos ohne Einschränkung.

Sicherung der Fenster in Lüfterstellung:

Die Schraube leicht lösen, das Fenster entriegeln und in die Scheibe nach außen drücken. In Lüftungsstellung wieder verriegeln, den Winkel bis vor die Wand schieben und wieder festschrauben. Das Fenster ist nun in Lüftungsstellung gesichert.

Wichtiger Hinweis:

Die Lüfterstellung sollte nur genutzt werden, wenn Sie am Fahrzeug sind.



SECURE CAMPER

vollständiges Öffnen des Fensters:

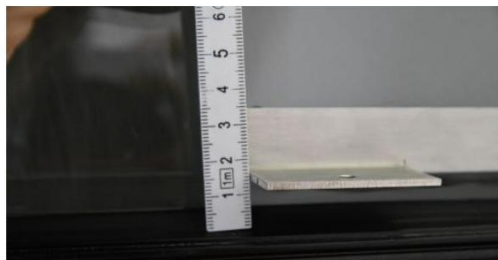
Lösen Sie dazu die Schraube ein wenig und schieben Sie den Winkel beiseite. Dann den Winkel entnehmen und das Fenster kann geöffnet werden. Die Schrauben bleiben im Gewinde eingeschraubt.

Sie können die Winkel jetzt umdrehen und auf die Haltetaschen der Profile schrauben. So gehen diese nicht verloren, wenn die Fenster geöffnet werden und sind immer griffbereit.

Für Fragen zum Produkt oder der Funktion wenden Sie sich an Ihren Fachhändler



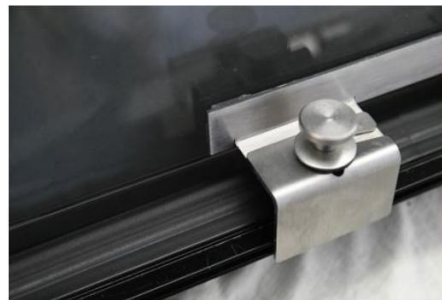
Bei zwei Profilen, diese möglichst weit außen positionieren. Bei einem Profil möglichst mittig befestigen.



Optimal ist ein Abstand von 5-15 mm über der Fensterlaibung.



Optimaler Sitz des Profils weit außen



Der Winkel soll bündig am Rahmen anliegen. Nur so ist das Fenster optimal gesichert.



Außenansicht fertig montiert mit Warnaufkleber.

Mit dem äußeren Profil wird die Klebestelle des inneren Profils verdeckt und gleichzeitig die Scheibe stabilisiert, verstärkt.

Hersteller: secure camper GmbH, Geschäftsführer Martin Begger, Overhagener Str. 113, D-59557 Lippestadt

Tel.: +49 170 32 468 32 Mail: info@secure-camper.com Web: <https://www.secure-camper.com>

Amtsgericht Paderborn HRB 15861 Steuer-ID: DE352645819