



Timberline

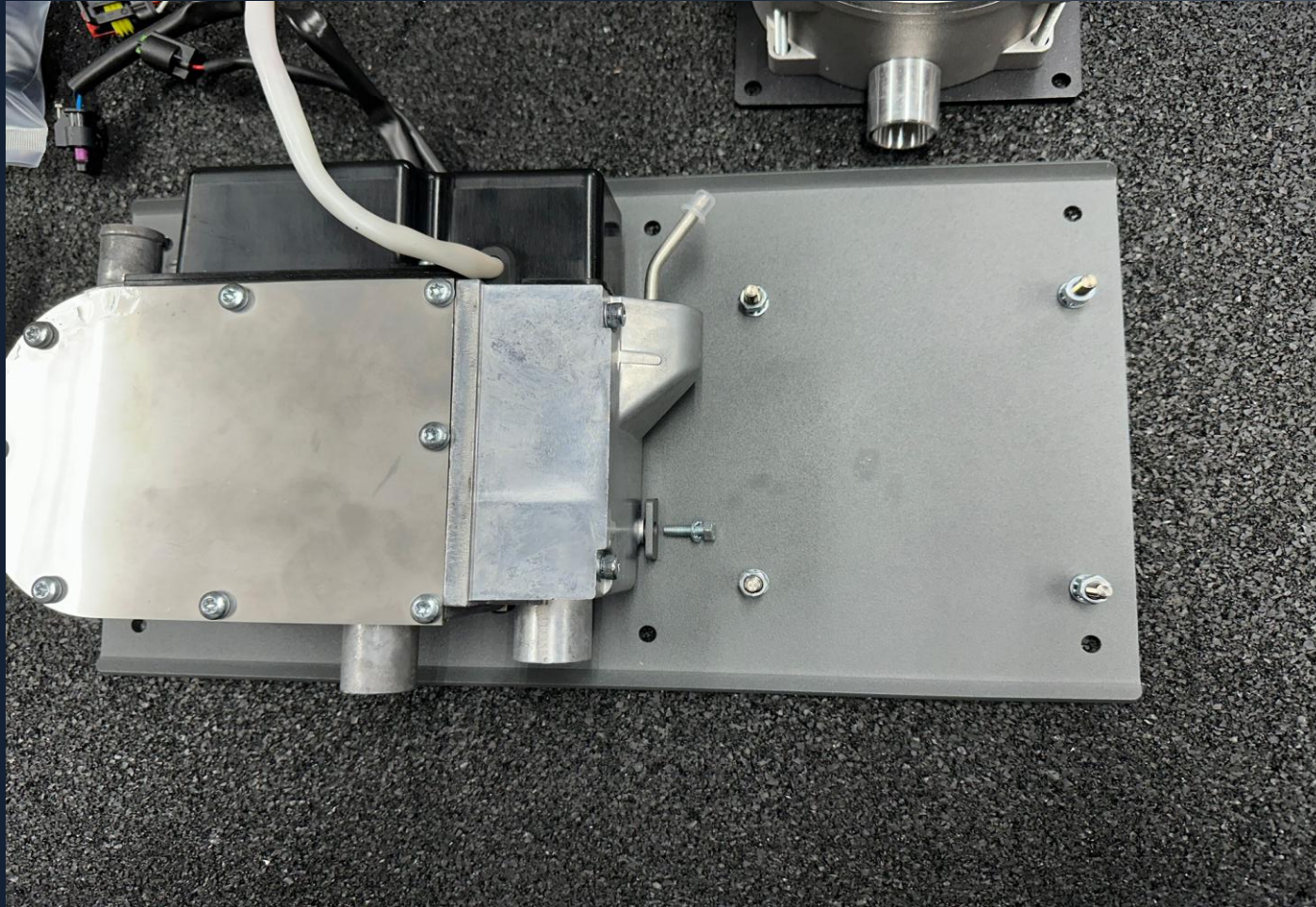


---

# Brennermontage



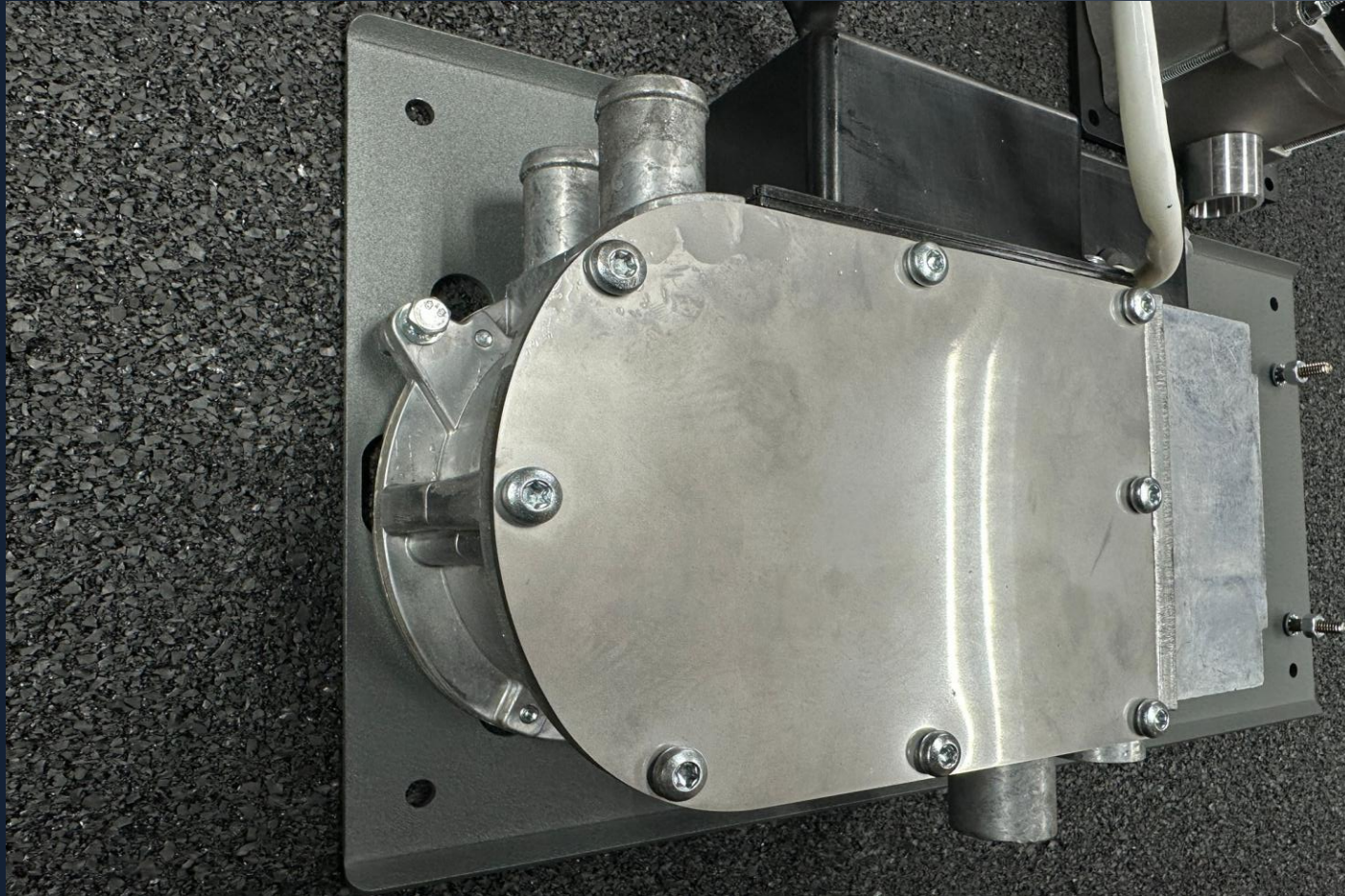
## 2.0 Montage



## Übersicht

- Brenner auf Grundplatte positionieren
- Schraube aus Zubehör 1 seitlich montieren
- 4 Muttern von Gewindestehbolzen demontieren

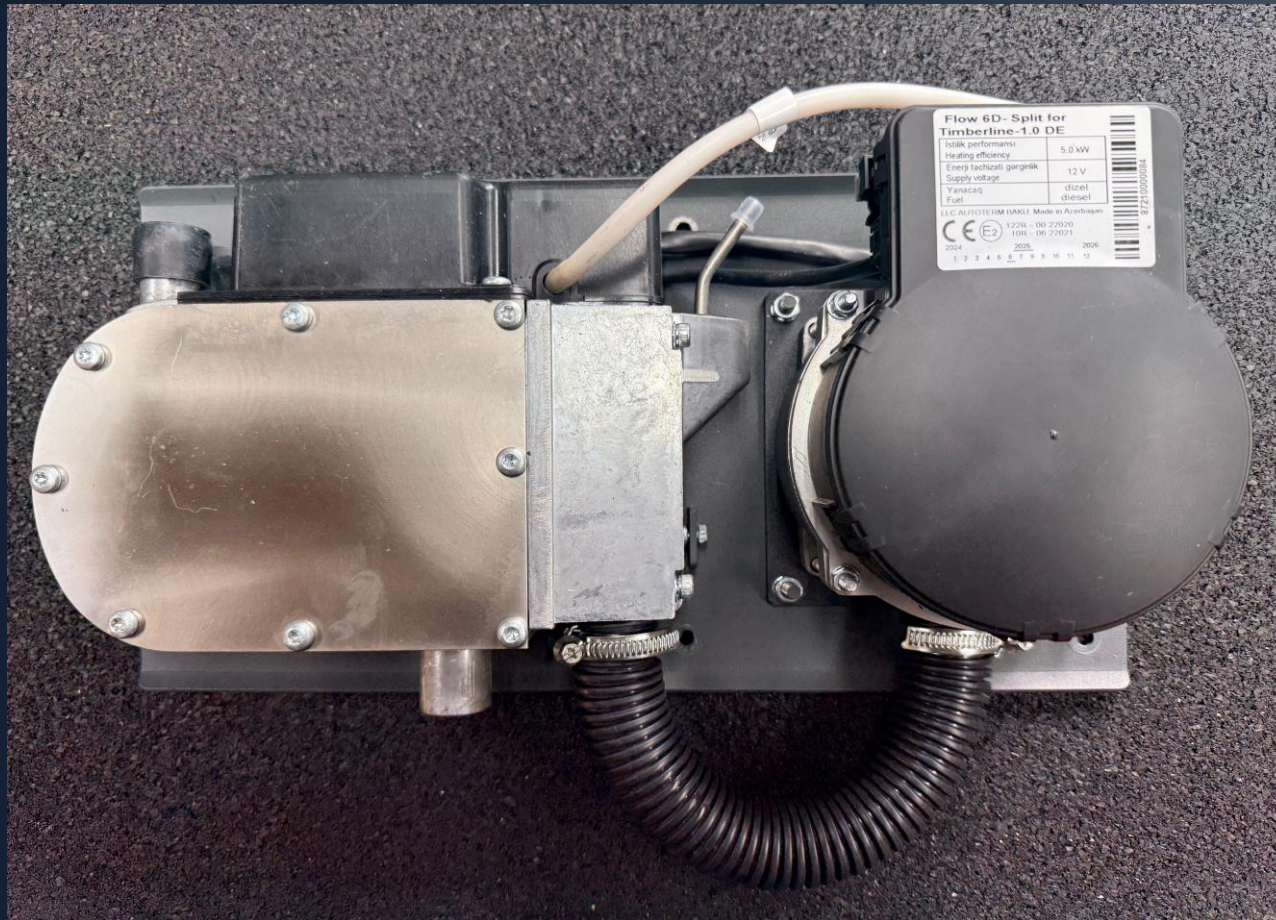
## 3.0 Montage



## Übersicht

- Brenner auf Grundplatte positionieren
- Schraube aus Zubehör 1 seitlich montieren
- Insgesamt werden 2 Schrauben für den Brenner montiert

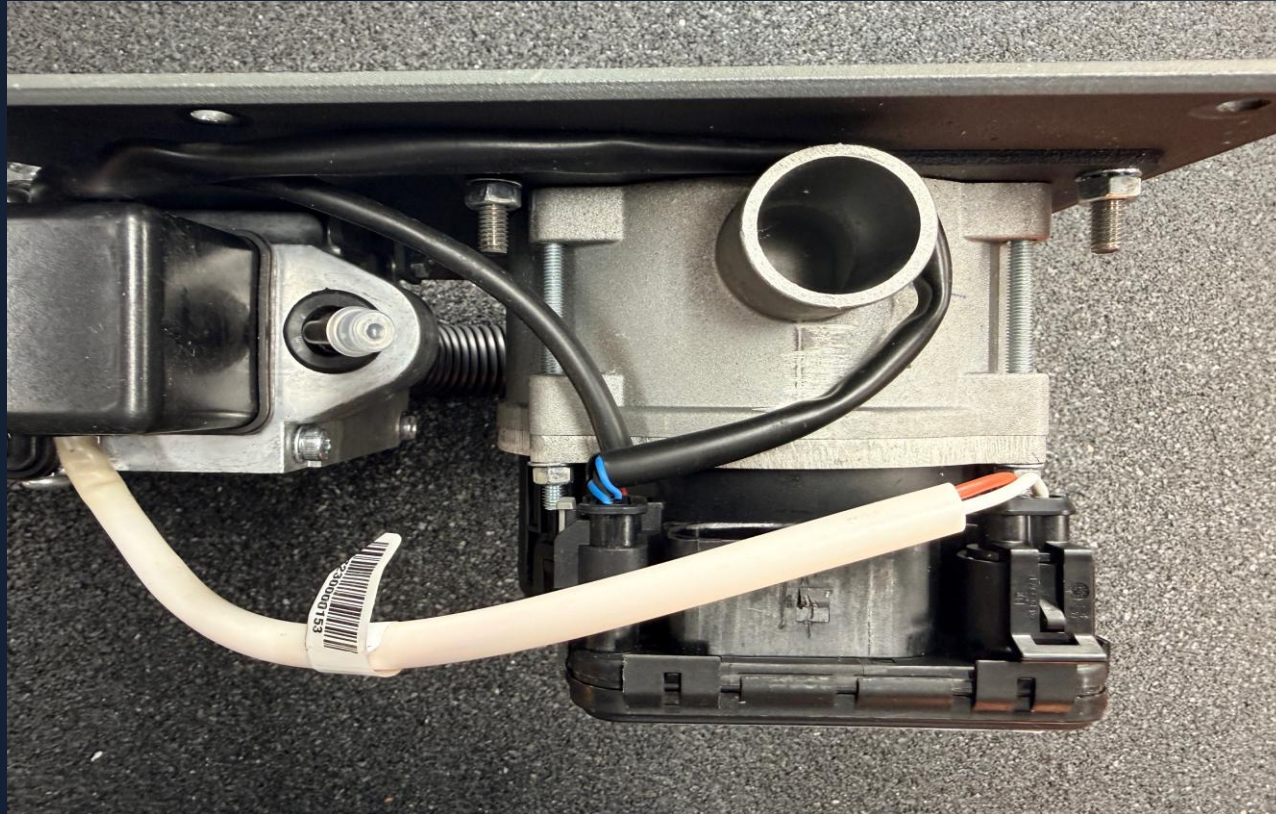
## 4.0 Montage



## Übersicht

- Verbrennungsluftventilator montieren
- Die zuvor gelösten Muttern verwenden
- Zubehör 2 Luftschlauch mit 2 Schlauchschellen montieren

## 5.0 Montage



## Übersicht

- Verkabelung nach Abbildung durchführen



Fertig. Danke

---